

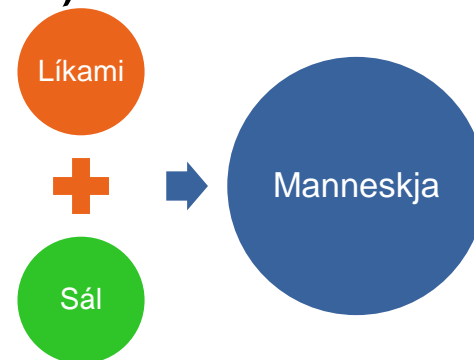
3. hluti

Sál

26. október- 17. desember

TVÍHYGGJA

- Hugmyndir sem snúast um að greina fyrirbæri sem við getum litið á sem eina heild í tvo mjög ólíka veruleika. Dæmi:
 - Maðurinn skiptist í líkama (efnislegur veruleiki) og sál (andlegur/skynsamlegur veruleiki)



- Heimurinn skiptist í andlegan veruleika og efnislegan veruleika
- Heimurinn skiptist í GOTT og SLÆMT

Sókrates um sálina

Sókrates
Grikkland
469-399 f.kr.



- Líkami og sál eru gjörólík fyrirbæri
- Líkami:
 - efnislegur, stjórnast af ástríðum og löngunum
 - heftir sálina á meðan manneskja er lifandi
 - fæst við það sem við skynjum og er síbreytilegt
- Sál:
 - andleg, stjórnast af skynseminni
 - frelsast frá líkamanum við dauðann
 - fæst við hið sanna, góða og fagra – veruleikann sem Sókrates telur að búi handan hins jarðneska veruleika

Sókrates um sálina, frh.

Sókrates sagði:

„Allir þeir sem iðka heimspeki með réttum hætti temja sér það eitt að deyja og vera dauðir“

Hvað þýðir þetta?

- Líkami og sál skiljast að við dauðann
- Sálin fær þá frelsi til að finna raunveruleikann, losna frá efnislega jarðlífinu og læra meira um hið sanna, góða og fagra

Descartes um sálina

René Descartes
Frakkland
1596-1650



- Líkami og sál eru gjörólík fyrirbæri og algjörlega aðskiljanleg
- Líkami:
 - ég get efast um tilvist hans og það sem hann skynjar
 - Dæmi: bragð sem ég finn getur verið ímyndun, rangskynjun, “illur andi” eða “forrit” gæti jafnvel verið að blekkja mig
- Sál:
 - ég get ekki efast um tilvist minnar eigin sálar – ef ég hugsa þá hlýtur sálin mín að vera til.
 - skynsemi, frelsi, hið guðdómlega býr í sálinni
 - sálin gerir mig að því sem ég er

Hugmyndir nemenda um sálina

- Helvíti og himnaríki – sálirnar fara annað hvort til himna eða helvítis þegar líkaminn deyr. Tíminn sem manneskjan lifir ákveður hvora leið sálin fer.
- Sálin er persónuleikinn/persónan, ekki líkaminn. Sálin er í mannlegum hlutföllum því hún hefur aðlagast líkamanum sem hún er í.
- Sálin er í líkamanum. Hún er umkringd persónuleika, tilfinningu og samvisku. Sálin er heilinn. Sálin endurspeglar það sem gerist í samfélaginu.

Stigsmunur eða eðlismunur?

Stigsmunur

- Sömu eiginleikar en í mismiklu magni
- t.d. munurinn á að skokka og hlaupa

Eðlismunur

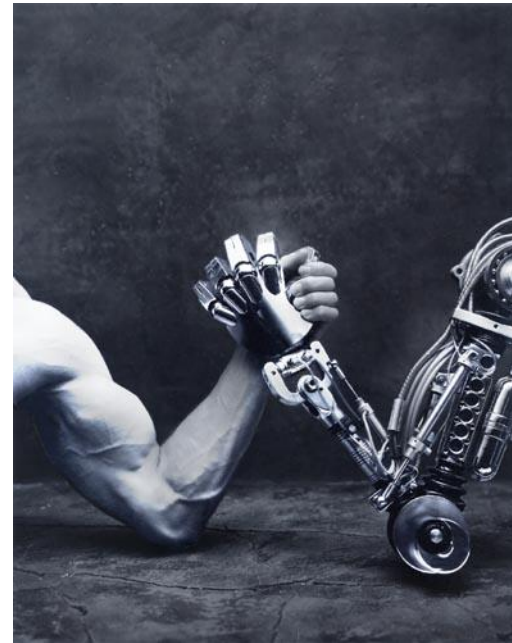
- Ólíkir grundvallar eiginleikar
- t.d. munurinn á plöntu og dýri

Er stigsmunur eða eðlismunur á:

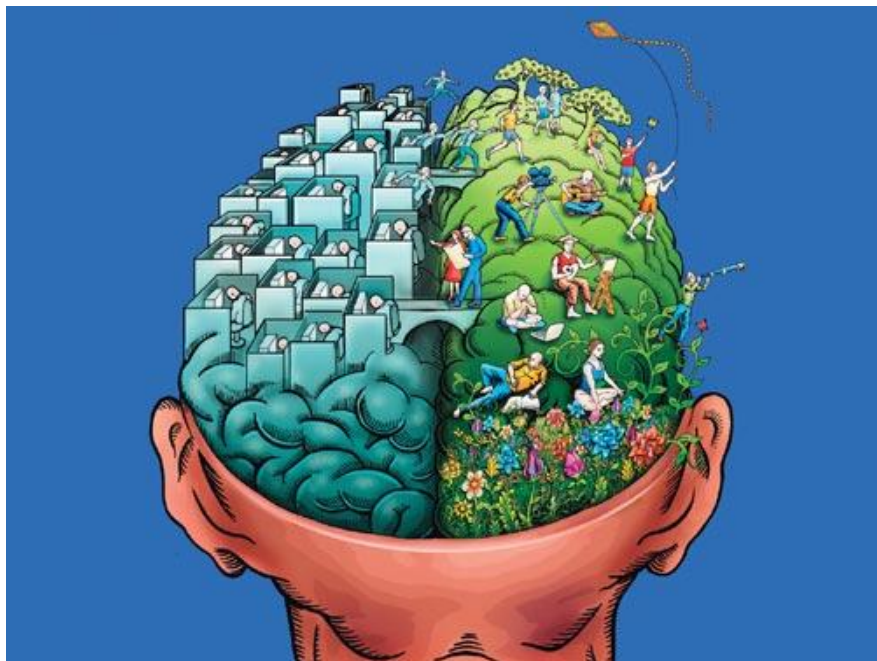
- Líkama og sál?
- Fóstri og barni?
- Barni og fullorðinni manneskju?
- Manni og dýri?

Vélhyggja um efnið

- Vélhyggja um efnið kviknar hjá Descartes í kjölfarið á því að hann aðgreinir algjörlega andann og efnið
- Allt efni hagar sér eins og vél:
 - Hreyfist ekki nema eitthvað láti það hreyfast
 - Allar breytingar skýrast af ORSÖK → AFLEIÐING
 - Þess vegna hefur efni ekki frjálsan vilja
- Descartes telur ALLT – nema sál mannsins – vera efni:
 - Lífvana efni
 - Líkami mannsins
 - Dýr



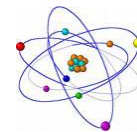
Efnishyggja



Maðurinn er bara dýr!

Hugsun og tilfinningar eru bara efnaskipti í heilanum!

- Veröldin og maðurinn eru gerð úr efni og orku og engu öðru



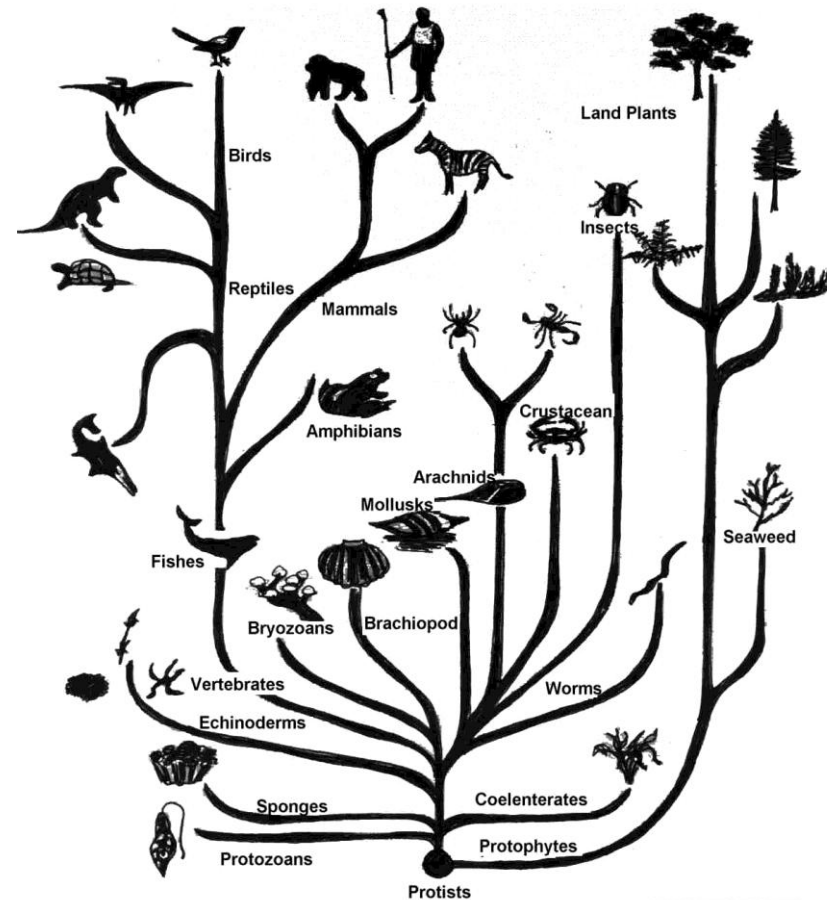
- ☞ Það er ekki til sál eða hugur sem lifir sjálfstæðum veruleika
- ☞ Það er ekki til yfirnáttúrulegt afl
 - ☞ Heimurinn var ekki skapaður af slíku afli (guði)
 - ☞ Lífinu er ekki gefinn tilgangur af slíku afli (guði)

Efnishyggja Darwins

Charles Darwin
Bretland
1809-1882



- Þróunarkenning Darwins er dæmi um kenningu sem byggir á efnishyggju
- Menntu eru bara dýr og hafa þróast samkvæmt sömu lögmálum og aðrar lífverur
- Skýrir kenningin alla mannlega hegðun? Getur hún t.d. Skýrt fórnfýsi og skírlífi?



Efnishyggja í kjölfar Darwins

- Lífræðilega kenningin um hvernig **erfðir ráðast af genum** í frumunum studdi mjög við þróunarkenningu Darwins – erfðafræðin skýrði hvernig þróunin ætti sér stað.
- Kenning Dawkins um **MEM** er tilraun til að skýra hegðun manna með aðferðum lífræðinnar og þróunarkenningarinnar:
 - Mem er fyrirbæri í huga manna og smitast þegar fólk hermir eftir hegðun annarra
 - Mem er fyrirmæli um hegðun, nokkurs konar forrit í huga manna
 - Dæmi um mem: dagatal, fórnfýsi, Gamli Nói, hvernig á að nota skóflu...